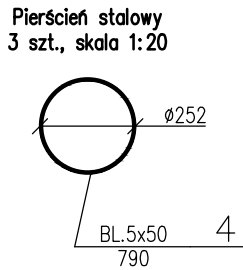
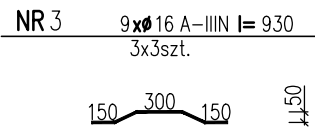
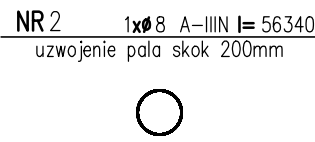
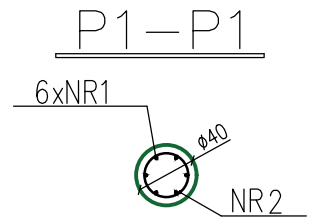
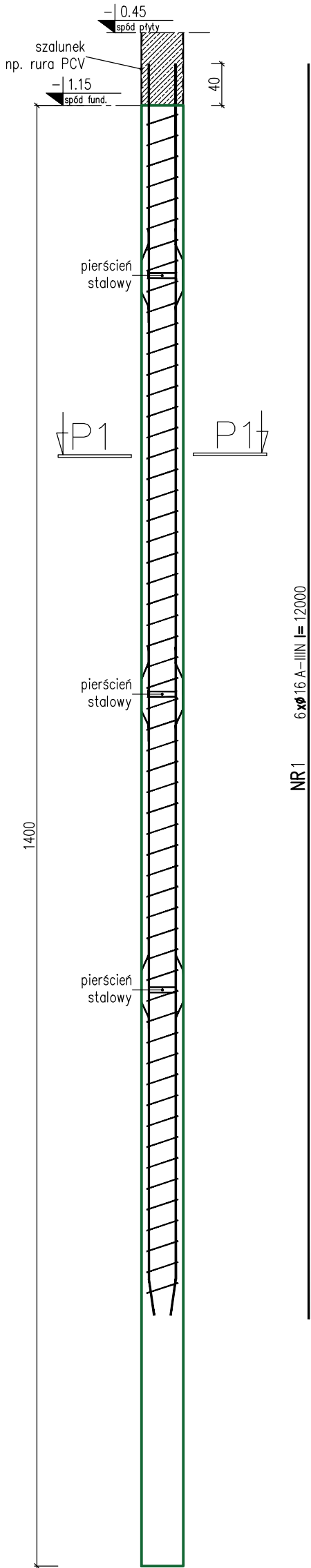
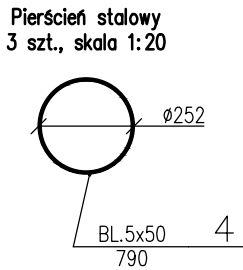
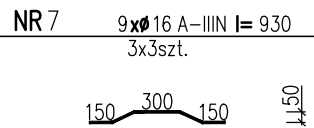
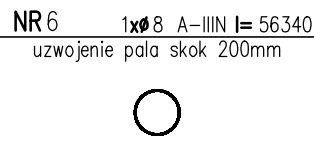
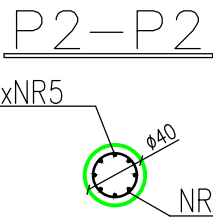
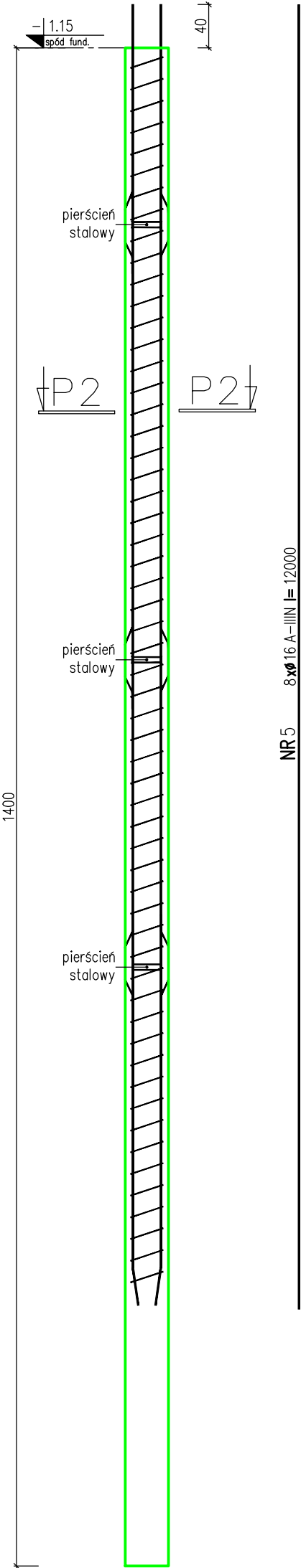


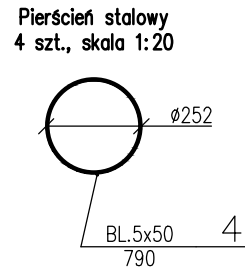
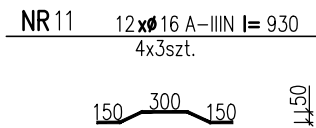
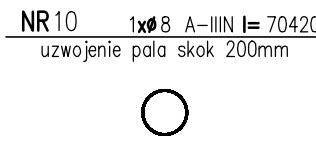
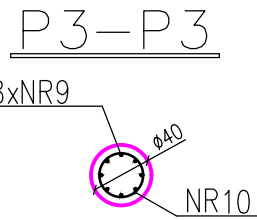
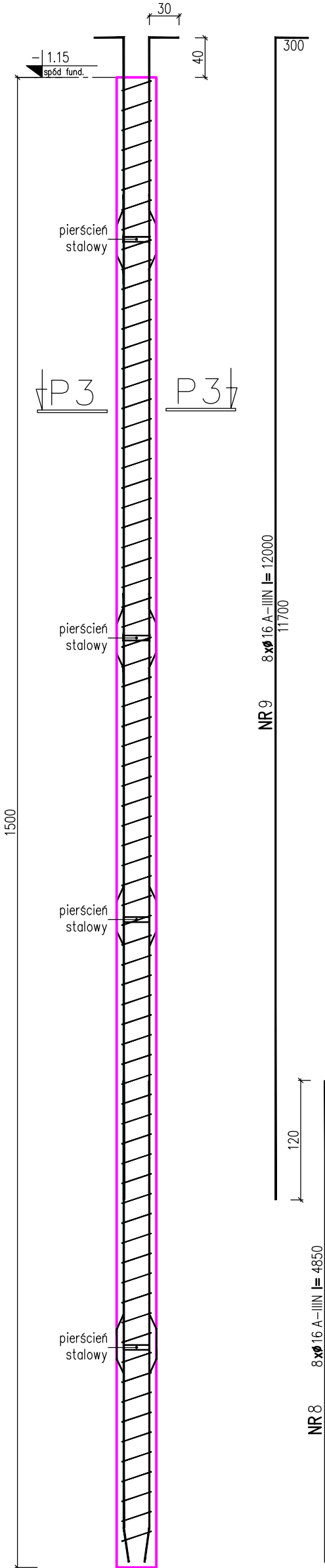
ZBROJENIE PALI:
PAL NR1 L=14,0m – 6ø16
32 szt.
UWAGA:
Pole pod posadzkę!



ZBROJENIE PALI:
PAL NR2 L=14,0m – 8xø16
21 szt.


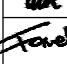


ZBROJENIE PALI:
PAL NR3 L=15,0m – 8xø16
9 szt.



BETON KONSTRUKCYJNY C30/37 (B37)
STAL ZBROJENIOWA $f_{yk} = 500$ MPa (B500SP)
OTULINA $c_{nom,gr\bar{a}} = 30$ mm; $c_{nom,pozosta\bar{le}} = 50$ mm
SKOK UZWOJENIA 200 mm

- UWAGI:
1. Wszystkie wymiary i lokalizacje należy sprawdzić i potwierdzić na etapie realizacji.
 2. Pręty należy łączyć na zakład długości min. 40øpręta, chyba że podano inaczej.
 3. Poziom projektowanej posadzki $\pm 0.00 = 1,70$ m n.p.m.
 4. Rozpratywać łącznie z rysunkami pozostałych branż oraz projektami powiązanymi.
 5. Wymiary podane w centymetrach [cm] lub z podaną jednostką, poziomy w metrach [m]. Wymiary zbrojenia podane osiowo w milimetrach [mm].
 6. W razie niejasności skontaktować się z Projektantem.

| | | | |
|---|---|---|--|
|  | | 81-639 Gdynia ul. Posieczna 20 tel./fax (58) 340-95-03 e-mail: firmawela@wp.pl | |
| Tytuł: ZBROJENIE PALI – CZĘŚĆ 1/2 | | Skala: 1:50 | |
| Zespół projektowy: Projektant: mgr inż. Elżbieta Wewińska | Nr uprawnień: 1957/Cd/85 specj. konstr. b/o | Data: 09.2024r. | Podpis:  |
| Sprawdzający: mgr inż. Arkadiusz Formela | POM/0338/PBK/21 specj. konstr. b/o | | |
| Opisujący: inż. Szymon Wantoch-Rekowski | | | |
| Projekt: Projekt posadowienia hal sportowej z zapleczem dydaktyczno-socjalnym | | Nr rys.: KW-5.1 | |
| Inwestor: Gmina Cedry Wielkie 83-020 Cedry Wielkie, ul. M. Piłczyńskiego 16 | | Faza: Projekt wykonawczy | |
| Adres: 83-020 Cedry Wielkie, Wacław ul. Władysława Łokietka 40, ID:220402_2.0013.97 | | | |